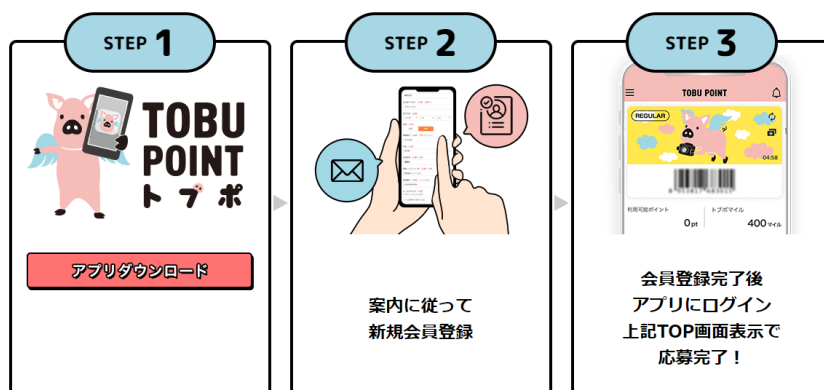


## アプリ新規ダウンロードで 500pt プレゼントキャンペーン よくある質問

Q.キャンペーンの対象を教えてください。

A.アプリをダウンロードし、新規会員登録後アプリにログインしてください。ログイン後案内に従って SMS 認証または発信番号認証を行い、STEP 3 の画面が表示されれば 500pt の対象となります。



Q.過去に TOBU POINT アプリを利用していましたが、現在はアンインストールしておりアプリを利用していません。再度ダウンロードすればキャンペーンの対象となりますか？

A.申し訳ございません。はじめてアプリをダウンロードおよび新規会員登録を行った方がのみが対象となるため、ポイント付与の対象外となります。

Q.ポイントが付与されません。

A.ポイントの付与は条件達成月の翌月 15 日前後を目途に付与を致します。

上記日時を過ぎてもポイントが付与されない場合大変お手数ではございますが、東武カードビジネスまでお問い合わせください。

Q.SMS 認証ができず、アプリへのログインができません。この場合ポイントは付与されないのですか？

A.申し訳ございません。アプリの初回ログインがポイント付与の条件となっております。SMS が届かない場合、以下のことが考えられますのでお試しくださいと幸いです。特に TOBU POINT からの SMS は海外より送信しておりますので、海外からの受信拒否設定を今一度ご確認ください。

また、SMS 認証の他お客様ご自身でお電話をかけていただき認証を行う発信番号認証サービスもございます。

〈SMS が届かない原因として考えられる事項〉

### ①入力した携帯電話番号が間違えている

入力している携帯電話番号に誤りがないかご確認ください。

**②SMS に対応していない電話番号を入力している**

携帯電話番号（090～、080～、070～）以外は登録できません。また、PHS や SMS に対応していない携帯電話の番号はご利用いただくことはできません。

**③センターから端末への送信が遅れている**

通信環境が悪いエリア内にいたり、SMS 自体の遅延などにより受信できない場合があります。

**④迷惑メール設定で SMS の受信拒否をしている**

SMS を受信しない設定になっている場合、SMS 認証がご利用いただけません。設定のご確認・ご変更をお願いします。

**⑤非通知・国際 SMS（海外 SMS）の受信を拒否している**

キャリアの設定で非通知・海外からの SMS 受信を拒否されている場合、SMS を受信できない場合がありますので、非通知・国際 SMS（海外 SMS）も受信できるように設定をお願いいたします。

**⑥機内モードになっている**

機内モードに設定されていると受信ができませんので、機内モードは解除してください。

**⑦Wi-Fi のみで通信している**

Wi-Fi のみで通信をしていないかご確認ください。モバイル通信が利用できない場合は SMS を受信できません。モバイル通信をオンにして、再度お試しください。

**⑧SMS の保存容量がいっぱいになっている**

保存容量がいっぱいになっていないかご確認ください。いっぱいになっている場合は、不要なデータを削除してから、もう一度お試しください。

**⑨スマートフォンの OS が最新の状態ではない**

ご利用端末の OS が最新の状態であるかご確認ください。OS のバージョンが最新の状態ではない場合はアップデートを行い、再度お試しください。

Q. 仮登録メールが届きません。

A. 仮登録メールが届かない場合以下をご確認の上、再度会員仮登録の手続きをお願いします。

- ・別の受信フォルダへ振り分けられていないか（迷惑メールフォルダ等）
- ・入力したメールアドレスに誤りがないか
- ・受信アドレスのドメイン制限設定をしていないか